

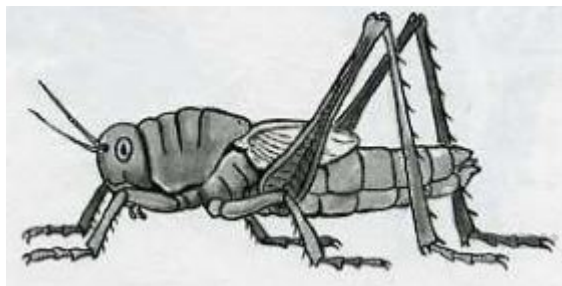
Вариант № 11

Всероссийская проверочная работа по биологии 5 класс 2017 год. Вариант 5.

1. Ранней весной самки шмелей ищут места для основания новой семьи: они залезают в щели сараев, в норки на земле, заползают в кучи старых ветвей. Найдите в приведённом списке и запишите название этого процесса.

Питание, размножение, рост, спячка.


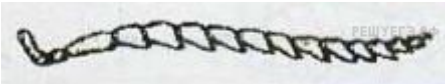


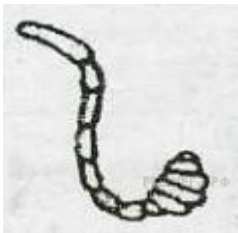

2. Рассмотрите представителя класса насекомые Зелёного кузнечика. Выберите характеристики, соответствующие его строению.



А. Количество усиков

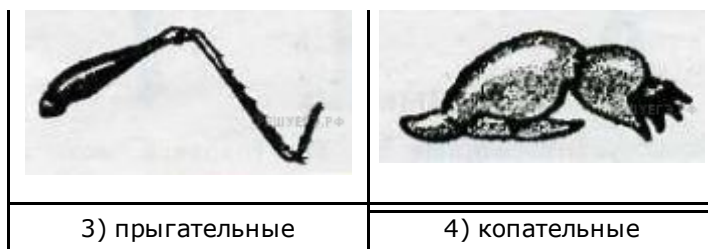
- 1) одна пара
- 2) две пары

Б. Строение усиков

	
1) нитевидные	2) пильчатые
	
3) гребёнчатые	4) перистые
	
5) булавовидные	6) пластинчатые

В. Строение конечности

	
1) бегательные	2) плавательные

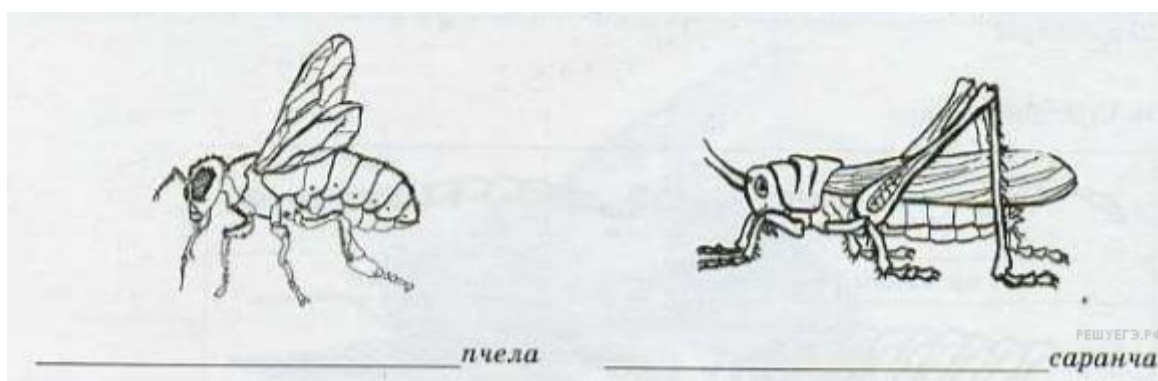


Запишите в ответ цифры, расположив их в порядке, соответствующем буквам:

А	Б	В

3. Рассмотрите изображения и выполните задания 1–5.

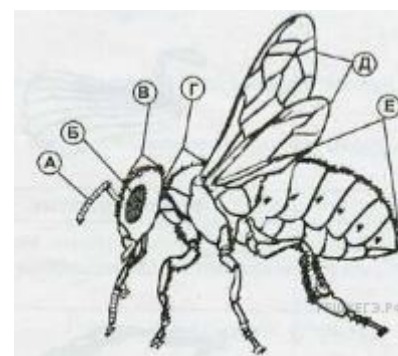
Значение насекомых очень велико. Одни наносят серьёзный вред растениям и уничтожают урожай, другие специально разводятся человеком. Укажите, кто из данных представителей наносит вред (А), а кто приносит пользу человеку (Б).



А	Б

4.

Ученик рассматривал коллекцию насекомых и выполнил рисунок. Что на рисунке он обозначил буквой Б?



5. Вставьте в текст «Позвоночные животные» пропущенные слова из предложенного списка.

ПОЗВОНОЧНЫЕ ЖИВОТНЫЕ

Позвоночные — высокоорганизованные животные. Их головной мозг защищён _____(А). Рыбы обитают в водной среде, их органы дыхания _____(Б). Земноводные обитают как на суше, так и в водоёмах, поэтому дышат они и лёгкими и _____(В).

Список слов:

- 1) плавники
- 2) позвоночник
- 3) жабры

- 4) глотка
- 5) кожа
- 6) череп

Запишите в ответ цифры, расположив их в порядке, соответствующем буквам:

А	Б	В

6. Рассмотрите изображение.



Покажите стрелками и подпишите на рисунке голову, грудь, брюшко и крылья пчелы медоносной.

7. Используя таблицу «Состав молока домашних животных», ответьте на вопросы.

Состав молока домашних животных

Животные	Содержание веществ, в %		
	Вода	Белки	Жиры
Корова	87,3	3,4	3,6
Кобыла	88,8	2,5	1,9
Коза	87,0	3,7	4,0
Верблюдица	86,5	4,0	4-5,0

В молоке какого животного содержится наибольшее количество воды?

Молоко каких животных имеет жирность больше 4%?

В молоке какого из приведённых в таблице животных содержится больше всего белков и жиров?

8. Прочитайте текст и выполните задание.

(1) Коза — одно из первых животных, которых приручил человек. (2) Коза мельче овцы и во взрослом состоянии весит около 35 кг. (3) Тело покрыто прямой и густой шерстью, у ангорских коз шерсть длинная и шелковистая. (4) Цвет шерсти бывает от чисто белой до тёмно-бурой, чёрной и пёстрой. (5) На протяжении многих веков из козьей шерсти изготавливают ткани. (6) Коза — нетребовательное животное, довольствуется очень скудными пастбищами, её легко содержать.

На основании каких предложений из текста можно сделать вывод о том, что коза — домашнее животное? Запишите номера выбранных предложений.